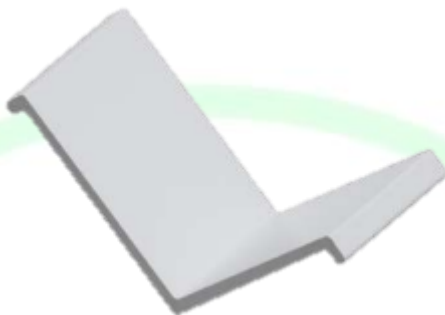


# FICHA TÉCNICA

## EMPALME CANAL EN V

plantax





*Ref. 0702008*

## DESCRIPCIÓN

- Empalme en forma de V para conectar íntimamente dos canales de hidroponía con drenaje en V.
- Permite prolongar la longitud del canal
- Garantiza un sellado perfecto sin pérdidas de agua y fertilizantes.
- Protege la entrada de contaminantes o sustancias no deseadas.
- Preciso, limpio y seguro
- Diseñado para un montaje y mantenimiento sencillos, ahorrando tiempo y esfuerzo
  
- Material: PVC
- Dimensiones:
  - Área triangular de 132 cm<sup>2</sup>
  - Altura: 12 cm
  - Longitud: 15 cm
  - Espesor: 0,8 cm

