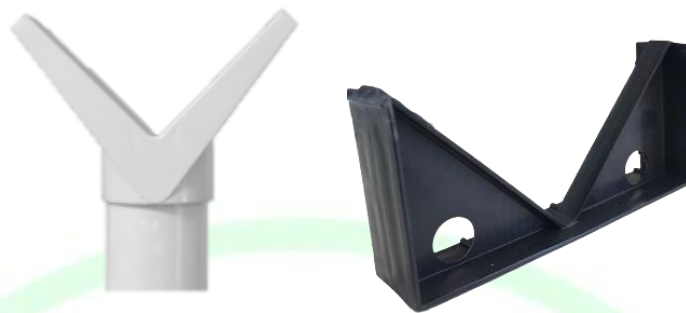


# FICHA TÉCNICA

## SOPORTES PLÁSTICO CANALETA V

plantax





*Ref: 0702011 - 0702010*

## DESCRIPCIÓN

- Están hechos de PVC.
- Encontramos dos tipos de soportes:
  - Los soportes negros (0702010) que sirven para poner el canal sobre el suelo nivelado manteniendo su estabilidad.
  - Los soportes en Y blancos (0702011) utilizados para poner patas a la canaleta en el caso de querer darle altura o nivelar.
- Todos los soportes se ajustan perfectamente al tamaño y forma del canal del drenaje.
- Los soportes sustentan el canal y aguantan el peso de este junto con el agua y el cultivo a la perfección.
- Su instalación es rápida, sencilla e intuitiva lo que permite ahorrar tiempo y esfuerzo.
- Los soportes contribuyen a la nivelación del conjunto ya que son lo que le une a la superficie de cultivo seleccionada.
- Material: PVC
- Dimensiones del soporte negro:
  - Área triangular de 121 cm<sup>2</sup>
  - Altura: 11 cm
  - Ancho: 5 cm
- Dimensiones del soporte blanco en forma de Y:
  - Área triangular de 184 cm<sup>2</sup>
  - Altura: 16 cm
  - Grosor de 9,5 cm
  - Diámetro del orificio: 9,5 cm

