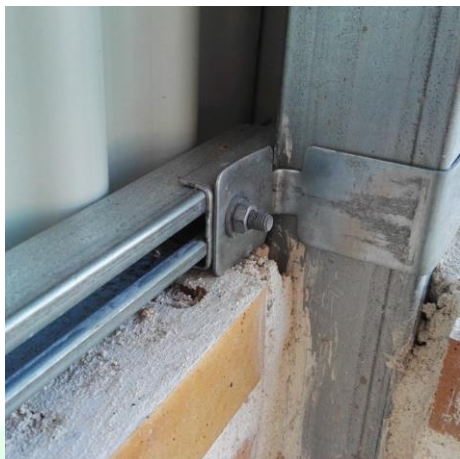


FICHA TÉCNICA

PERFIL M PARA PLACA

plantax





Ref: 0201053

CARACTERÍSTICAS TÉCNICAS

- ◆ Alto: 35 mm
- ◆ Ancho: 35 mm
- ◆ Longitud: 2,5 m / 5 m
- ◆ Acabados: Galvanizado / Decapado
- ◆ Terminaciones: Ciego

DESCRIPCIÓN

- Perfil M de acero galvanizado, utilizado para la instalación de policarbonato omega o mini-onda y chapa de acero mini-onda o grecada en los invernaderos o en cualquier otro tipo de instalación.
- También cumple la función de correa, siendo un sustitutivo del perfil cuadrado de 30x30 u otro tipo de vigas como las de perfil Z o C.
- Se utiliza este tipo de perfil para este tipo de policarbonato o chapa porque se atornilla directamente al perfil con tornillos auto-taladrantes con arandela vulcanizada, aportando una superficie plana donde apoyar correctamente la placa y poder atornillar sin problemas.
- Se utiliza tanto en techo como en paredes.



RECOMENDACIONES DEL FABRICANTE

- Para fijarlo a los pilares mediante las bridas, hace falta utilizar la arandela anti-giro M con sus tornillos anti-giro correspondientes y la brida unión H / M para unirlos entre si longitudinalmente.

